



Intertel 9 es la herramienta que le permite obtener ahorros de hasta 40% en sus costos de servicio telefónico, ofreciéndole ahora control sobre dispositivos móviles y un portal en web personalizado para cada usuario, donde podrá realizar consultas, declarar llamadas, ver tendencias de uso de los servicios que le han sido asignados, etc.

Intertel 9 es un software que se instala en un equipo de cómputo el cual obtiene información del detallado de llamadas que arroja su conmutador por medio de un puerto serial, USB o TCP/IP. Adicionalmente el sistema Intertel se alimenta con las facturas electrónicas proporcionadas por su proveedor de telefonía móvil asignando los cargos a los usuarios registrados en el sistema.



Intertel 9 procesa los datos recibidos identificando patrones de uso de los usuarios, emitiendo notificaciones de alarma ante la posibilidad de mal uso, almacenando la información y cotejándola contra presupuestos asignados a sus colaboradores. Además, interactúa con los usuarios para identificar llamadas personales y laborales, alimentando su base de datos para ser explotada a través de reportes y gráficos que le permitirán hacer análisis completos de consumos, tendencias, saturaciones, entre otros.

Lo nuevo que hay en Intertel 9

Módulo de Administración de Dispositivos Móviles.

Este módulo permite cargar y procesar las facturas* de los proveedores de telefonía móvil, llevando a cabo la correcta ubicación de todos los cargos contenidos en las mismas y los distribuye a los usuarios que tienen asignados los recursos móviles. Con este módulo, las empresas cuentan con información oportuna antes de la fecha de pago, permitiendo con ello poder efectuar aclaraciones con sus respectivos proveedores independientemente de la diversidad de consumos y patrones de uso por usuario.

El Módulo permite tener una revisión completa de la facturación de telefonía móvil, para ubicar todos los servicios y consumos cobrados por los respectivos proveedores y asignarlos a los usuarios y centros de costo correspondientes.

*Para efectuar la carga y proceso de la facturación es necesario que el proveedor de telefonía móvil proporcione la información a través de su portal de servicios. Contáctenos para identificar los carriers móviles disponibles.

Módulo de Portal Personal En Web.

Este concepto innovador permite desplegar de manera individualizada el gasto telefónico de cada empleado en la empresa, tanto de telefonía tradicional como de todos los dispositivos y servicios de comunicaciones móviles. La información del gasto telefónico de cada individuo, es mostrada de manera resumida en un tablero principal, pero también se puede acceder a información del detalle de llamadas. Con este módulo, las empresas pueden informar a todo su personal sobre el gasto, patrones de consumo y límites que tiene cada empleado, facilitando la labor de control interno y posibilitando la auto administración.

Intertel Portal Personal

Inicio Estado de Cuenta Declaración de Llamadas Personal a Cargo Directorio Telefónico RICARDO AVILEZ Sistema Login

TOOLBOX RAVELEZ 1309 5513609506

Cuenta Total: \$714.57 Período: 04-11

Información General

RICARDO AVILEZ SAAVEDRA

Fecha de Corte: 23/02/2011
 Número: 5513609506
 Carrier: CODE387274
 Cuenta: 20050227
 Plac: MASNEMEMPR CESA LSC
 Mónico: 460
 Límite del Carrier: 0
 Límite de Consumo: \$714

Detalle de Servicios

Valor Agregado	Libres	Facturados	Importe
MENSAJE 2 VÍAS MENSAJE 2 VÍAS	20	42	\$11.92
CONEXION GPS	0	9329	\$652
Total de Valor Agregado			\$724.84

Servicios

Servicio	Desde	Hasta	Importe
SERVICIO MÓVIL CLAS CC L2M	24/02/2011	23/02/2011	\$225.57
BLACKBERRY INT SER C	24/02/2011	23/02/2011	\$248.00
EQUILIBRADO PRTMWH	24/02/2011	23/02/2011	\$105.00
SERVICIO CAPTA LON INC	24/02/2011	23/02/2011	\$105.00
ADMEN CATEGORIAS LES	24/02/2011	23/02/2011	\$0.00
BUZON INTRADINANTE	24/02/2011	23/02/2011	\$0.00
CONFY TRIP	24/02/2011	23/02/2011	\$0.00
DETALLE DE LLAMADAS MENSAJES	24/02/2011	23/02/2011	\$0.00
EQUILIBRADO INCLUIDO	24/02/2011	23/02/2011	\$0.00
IDENTIFICACION DE LLAMADAS S/C	24/02/2011	23/02/2011	\$0.00
LLAMADA EN ESPERA	24/02/2011	23/02/2011	\$0.00
TRANSFERENCIA DE LLAMADAS S/C	24/02/2011	23/02/2011	\$0.00
VIDEO LLAMADA OFF	24/02/2011	23/02/2011	\$0.00
Total de Servicios			\$689.57

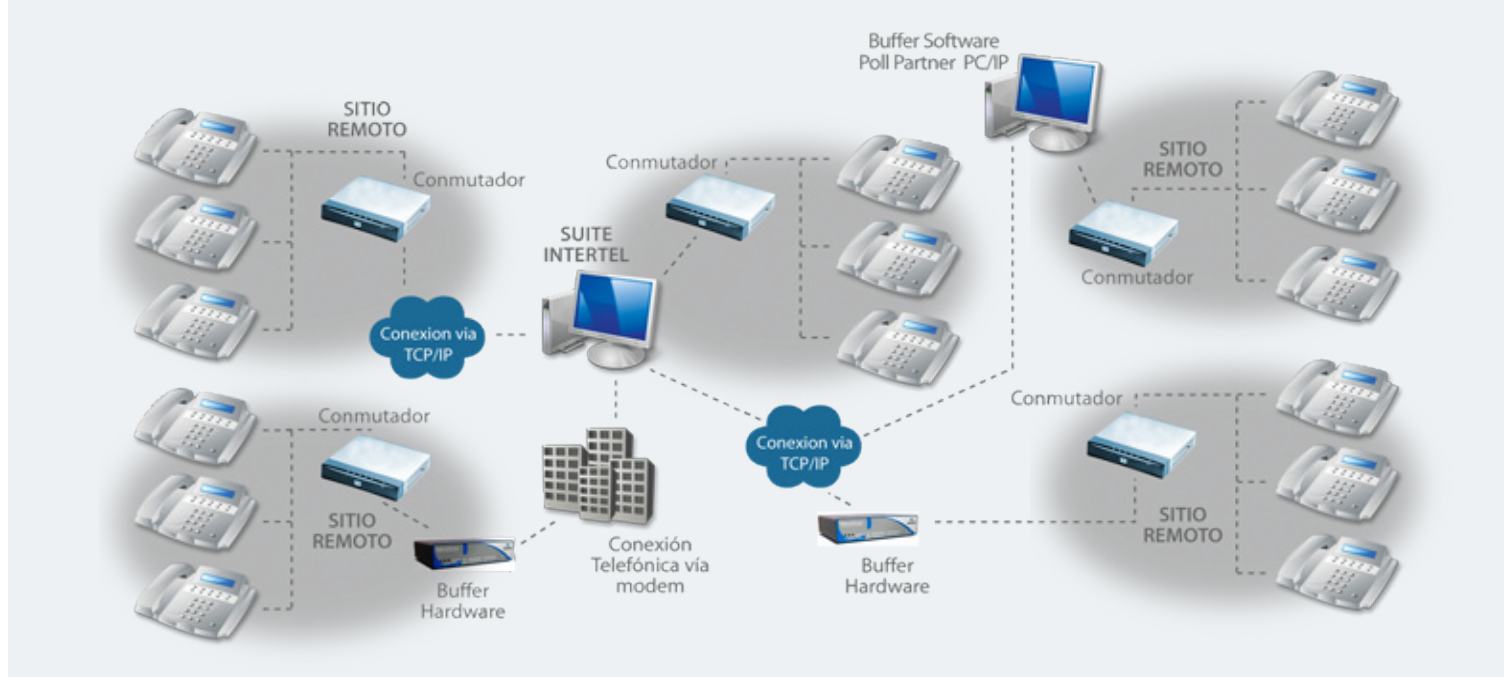
Comportamiento de Consumo Telefónico

Gráfico de barras que muestra el consumo mensual de minutos desde marzo de 2010 hasta febrero de 2011. El eje Y representa los minutos consumidos (0 a 3,200). El eje X muestra los meses: mar-10, abr-10, may-10, jun-10, jul-10, ago-10, sep-10, oct-10, nov-10, dic-10, ene-11, feb-11.

Otros módulos ya incluidos en la versión

Multisitios

- El módulo Multisitios permite procesar y analizar la información de sucursales o filiales remotas en un sistema central, consultar y generar reportes del tráfico de llamadas de varios sitios en un solo sistema Intertel.
- La transferencia de la información de los sitios se realiza de manera automática, y la aplicación de tarifas es independiente para cada carrier (Alestra, Xtel, Telmex) por cada uno de los sitios.



- ▶ Al utilizarlo en combinación con el módulo Reportes Web, todos los empleados tienen acceso a su propio análisis de llamadas, desde cualquier sitio (central o remoto), utilizando un navegador de Internet.
- ▶ Al utilizarlo en combinación con el módulo Smart Manager, el sistema notificará el consumo del presupuesto asignado a cada uno de los empleados de cualquier sitio (central o remoto), por correo electrónico o celular.
- ▶ Para administrar la información bajo el esquema multisitios, algunos conmutadores requieren utilizar equipos de almacenamiento intermedio, como son los buffers hardware Teleboss, los Buffer Software PollPartner PC/IP o bien los transeivers o convertidores de serial a ethernet, que se colocan en cada uno de los sitios remotos. Éstos almacenan la información que arrojan los conmutadores para posteriormente enviarla, de acuerdo a un proceso calendarizado y automatizado, al sitio central donde se procesa la información.

Analizador de Facturación

- ▶ El módulo Analizador de Facturación permite realizar un análisis entre las llamadas procesadas por Intertel y el cobro realizado por los principales proveedores de telefonía en México. Este proceso consiste en el cruce de las llamadas procesadas y almacenadas por el sistema Intertel y las llamadas reportadas para su cobro por parte de la compañía telefónica, realizando un comparativo de las llamadas realizadas, tanto de larga distancia como locales.

Interfaz para Hoteles y Hospitales

- ▶ Este módulo permite recuperar su costo telefónico y obtener grandes utilidades, pues tarifica y cobra llamadas al instante y de manera sencilla, en conjunto con su sistema hotelero, convirtiendo al teléfono en una importante fuente de ingresos.

- ▶ También le permite clasificar opcionalmente las extensiones de acuerdo al tipo de servicio para el que se utilizan (administrativas, de huéspedes, locales concesionados, etc.). De esta forma el usuario especifica parámetros de configuración que definen el costo por tipo de llamada, así como porcentaje de servicio (utilidad en la llamada), impresión de recibo, e impuesto a calcular.
- ▶ Capacidad de interconexión con más de 15 diferentes paquetes hoteleros nacionales y extranjeros como: Lodgistix Lanmark, CLS, HIS, SINCOH, CS Hotel, Encore, Fidelio, y muchos más.

Reportes Web

- ▶ Esta herramienta permite a una cantidad ilimitada de usuarios acceder de forma simultánea a la consulta de reportes y gráficas, a través de Internet o Intranet de su compañía. Incluye un esquema de seguridad que proporciona privilegios de consulta de reportes por medio de contraseñas de ingreso para definir qué tipo de información puede ver cada persona de acuerdo a su clave de acceso, su nivel jerárquico o grado de autorización otorgado.

Declaración de Llamadas

- ▶ Con esta funcionalidad, usted podrá solicitar de manera sencilla a sus colaboradores que definan de qué tipo son sus llamadas: personales o laborales. Así, empresa y colaboradores tendrán una idea clara del uso que se da a los recursos telefónicos para efectos de auditorías internas y controles personales.

Administración Web

- ▶ Con este módulo los colaboradores podrán acceder y administrar las funciones básicas de Intertel como agregar, borrar, editar, consultar o cambiar las propiedades de los usuarios, códigos, extensiones, jerarquías,

etc., desde cualquier ubicación. Una de sus mayores ventajas es que permite delegar la tarea de administración que actualmente realiza una sola persona, a prácticamente cada líder de área de la empresa.

Requerimientos

- Intertel 9 funciona con cualquier marca de conmutador telefónico o dispositivo que proporcione el detalle de las llamadas telefónicas por medio de un puerto serial RS-232, por USB o por TCP/IP. Le sugerimos contactarnos para determinar requerimientos de equipo recomendados para su empresa.

Intertel es el producto número uno en México en sistemas y servicios orientados a la gestión de las telecomunicaciones. Más de 10,000 usuarios y 20 años de experiencia nos respaldan.

Interfases y Sistemas Electrónicos, S.A.P.I. de C.V.

Oficina Corporativa

Bld. Solidaridad No. 335 Edif. A Nivel 2
Col. Paseo del Sol
Hermosillo, Sonora. C.P. 83246
Teléfono: (662) 210-6080

Oficina Cd. de México

Av. Reforma No. 222, Torre 1 Piso 18
Col. Juárez, Del. Cuauhtémoc
México, D.F. C.P. 06600
Teléfono: (55) 1253-7174

Oficina Monterrey

Av. Ricardo Margáin Zozaya 575
Col. Parque Corporativo Santa Engracia
San Pedro Garza García, Nuevo León. C.P. 66267
Teléfono: (81) 8000-7122

www.intersel.com.mx

CONOZCA NUESTRA FAMILIA DE PRODUCTOS INTERTEL

Smart Manager

Es la solución que transforma la administración telefónica tradicional en una poderosa herramienta de ahorro.

Intertel 9

Controle íntegramente su servicio telefónico, gracias a las avanzadas herramientas contenidas en los módulos del sistema.

Intertel LT

Para la pequeña y mediana empresa, que busca tener una herramienta de control efectiva y confiable.

Buffers

Son dispositivos que almacenan temporalmente la información del tráfico de llamadas de un sitio remoto y la transmiten a un sistema central.

Servicios Administrados de Gestión del Gasto

Los servicios de Gestión del Gasto en Telecomunicaciones brindan la visibilidad y el control necesarios, para administrar de forma eficaz y eficiente sus líneas fijas y comunicaciones móviles a través de toda su empresa.